



## Tradičný rodinný dom s veľkým pozemkom



45 000 €

Kraj:	Banskobystrický kraj
Okres:	Rimavská Sobota
Obec:	Vlkyňa
Druh:	Domy
Typ domu:	Rodinný dom
Typ:	Predaj
Úžitková plocha:	

### PODROBNÉ INFORMÁCIE

Status:	aktívne	Úžitková plocha:	153 m <sup>2</sup>
Vlastníctvo:	osobné	Zastavaná plocha:	220 m <sup>2</sup>
Plocha pozemku:	2658 m <sup>2</sup>	Stav:	pôvodný stav
Typ zeme:	rovina	Celková plocha:	2658 m <sup>2</sup>
Teritórium:	Intravilán	Vykurovanie - centrálné:	áno

### POPIS NEHNUTEĽNOSTI

**Na predaj tradičný rodinný dom v pohraničnej obci Vlkyňa s obrovským pozemkom o výmere 2 658 m<sup>2</sup> za cenu 45 000 €. Nehnutelnosť sa nachádza v tichej lokalite okresu Rimavská Sobota, iba pár minút od maďarských hraníc.**

#### Základné parametre nehnuteľnosti

- **Celková plocha pozemku:** 2 658 m<sup>2</sup>
- **Počet miestností:** 3 izby, dom disponuje 2 samostatnými vstupmi, letnou kuchyňou a sklodom
- **Typ strechy:** Klasická škridlová krytina

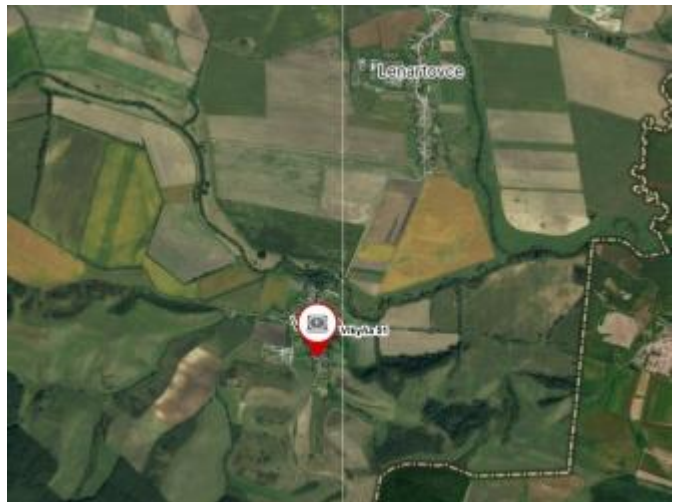
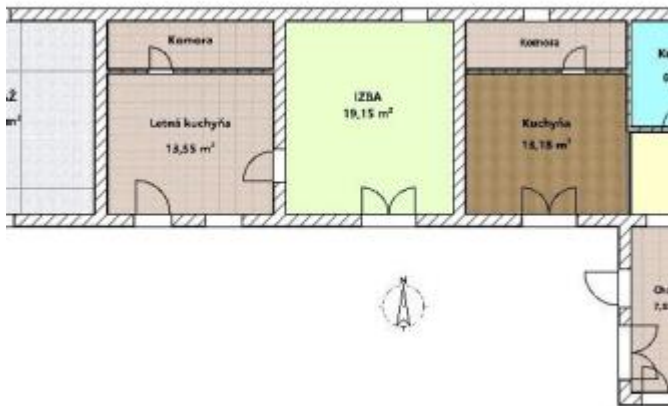
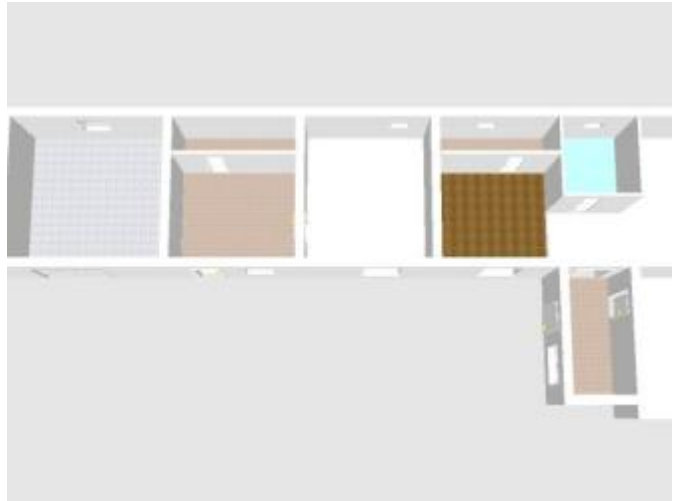
#### Príslušenstvo a pozemok

- **Hospodárska budova:** Vhodná na chov domácich zvierat alebo uskladnenie náradia.
- **Garáž:** Samostatný priestor pre parkovanie jedného motorového vozidla plus dielňa.
- **Zdroj vody:** Obecný vodovod a vlastná studňa priamo na pozemku.

- **Záhada:** Rozsiahly rovinný pozemok poskytuje priestor na ovocný sad alebo pestovanie
- **Žumpa:** Objem neznámy

### Výhody lokality

- **Blízkosť Maďarska:** Rýchla dostupnosť do maďarských miest a k termálnym kúpaliskám v pohraničí.
- **Pokojný prostredie:** Obec Vlkyňa ponúka tiché vidiecke bývanie mimo hlavných dopravných ťahov.
- **Využitie:** Nehnutelnosť je vhodná na kompletnú rekonštrukciu podľa predstáv nového majiteľa, prípadne ako chalupa na víkendový relax.



REALITNÝ MAKLÉR

Maklér :  
Telefón :  
E-mail:

**Ing. Miroslav TÁČIK RSc.**  
**0905 427 225**  
**tacik@realitygemer.com**

